

# ÉTUDE DU MARCHÉ DE LA FENÊTRE EN FRANCE EN 2010

Source : Batim-Etudes – Juin 2011

## SYNTHÈSE

Etude réalisée courant 1<sup>er</sup> semestre 2011 auprès des :

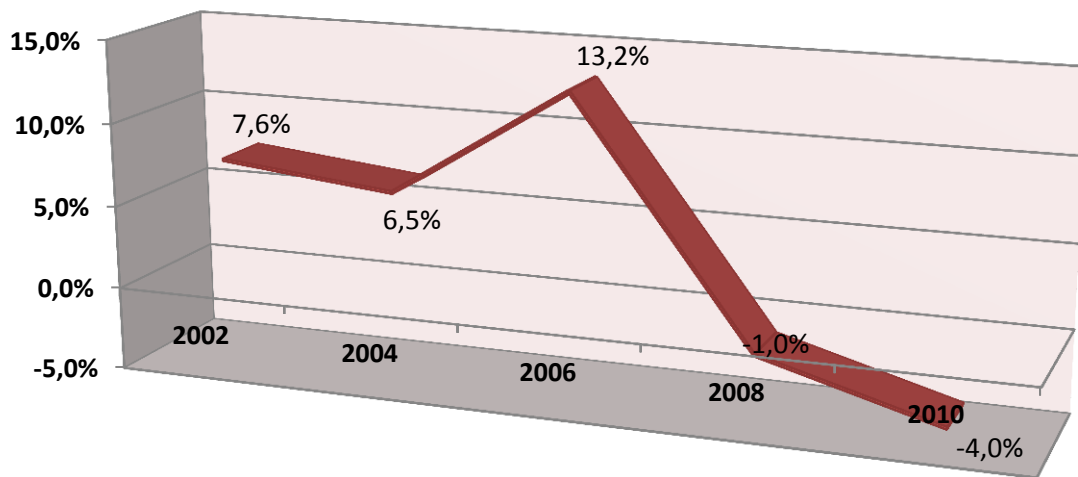
- Principaux concepteurs gammistes
- 92 fabricants de fenêtres
- 400 points de vente
- 1500 entreprises de pose

### DONNÉES GLOBALES SUR LE MARCHÉ DE LA FENÊTRE EN FRANCE EN 2010

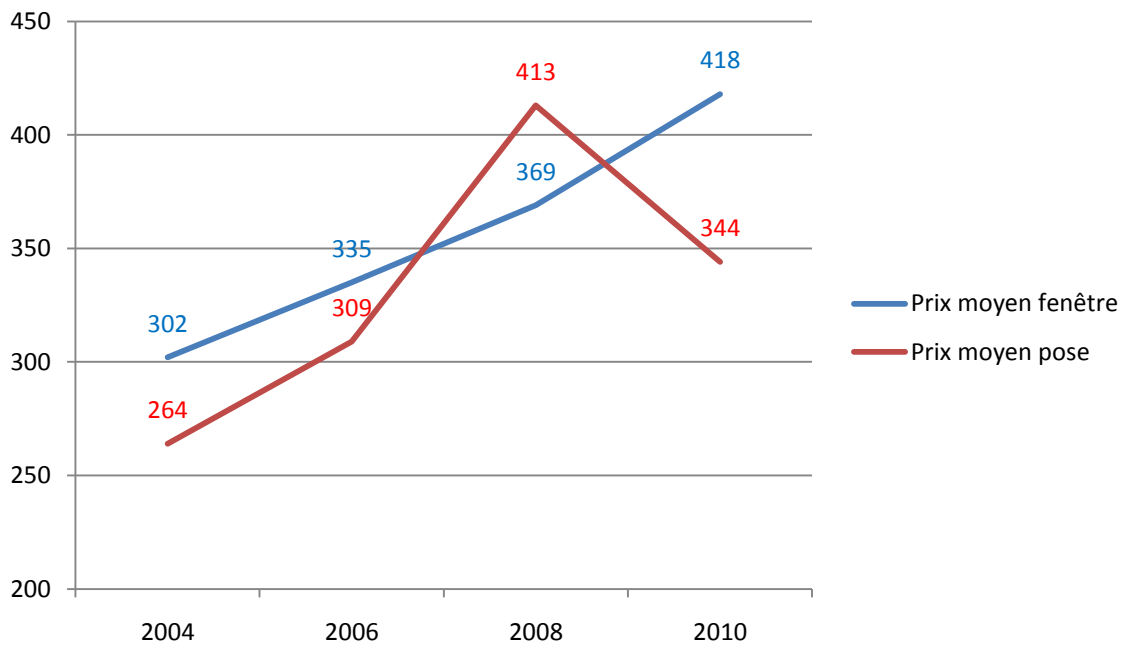
#### QUANTITÉS ET VALEUR

Quantités et valeur	2002	2004	2006	2008	2010
<b>TOTAL France</b> (en 000 fenêtres)	10 183	10 843	12 275	12 155	11 670
Dont importation	260	335	470	460	550
Valorisation fourniture seule (en millions d'€)		3 275	4 127	4 473	4 881
Valorisation fourniture et pose (en millions d'€)		6 135	7 912	9 485	8 895

#### ÉVOLUTION EN QUANTITÉS (EN % ET N/N-1)

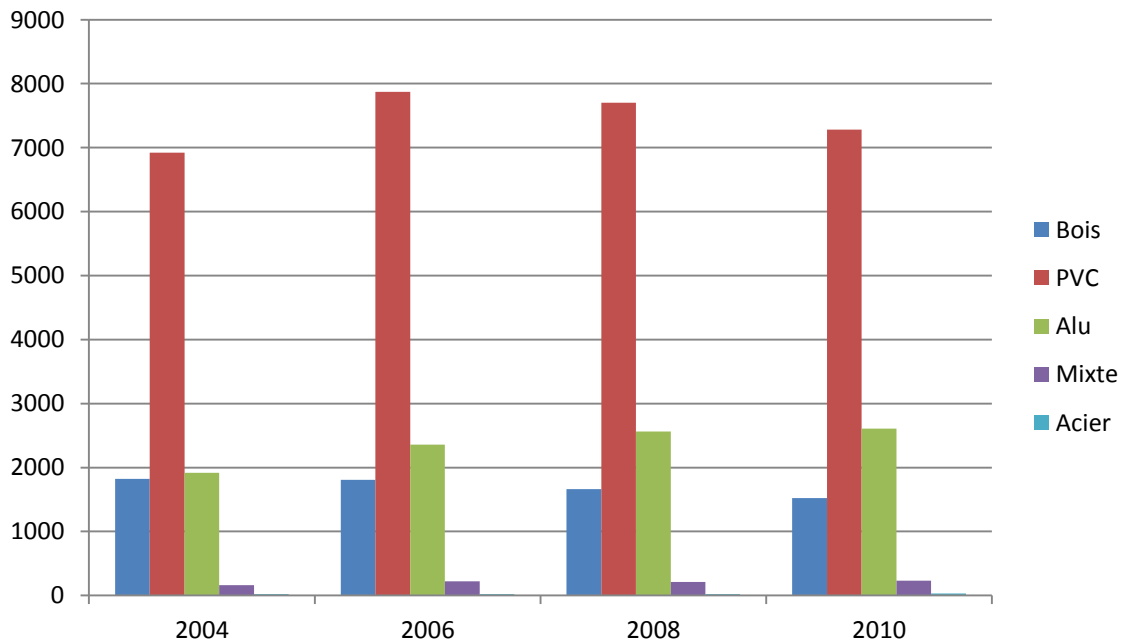


## ÉVOLUTION EN VALEUR DU PRIX MOYEN FENÊTRE ET DU COÛT MOYEN DE LA POSE

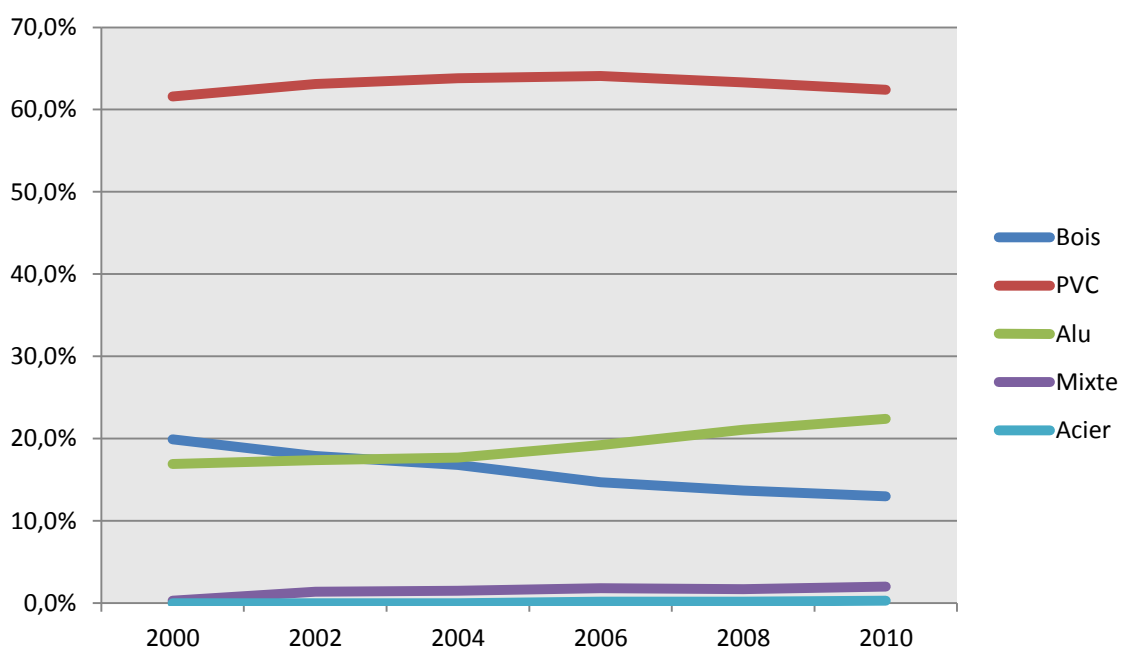


## RÉPARTITION DU MARCHÉ DE LA FENÊTRE PAR MATÉRIAU

### RÉPARTITION DU MARCHÉ PAR MATÉRIAU (EN 000 FENÊTRES)



## ÉVOLUTION DU MARCHÉ PAR MATÉRIAU



## FENÊTRES NF ET ACOTHERM - 2010

NF et Acotherm (hors import)	En 000 fenêtres	En %
Fenêtres NF	3 357	30%
Dont fenêtres Acotherm	2 347	21%

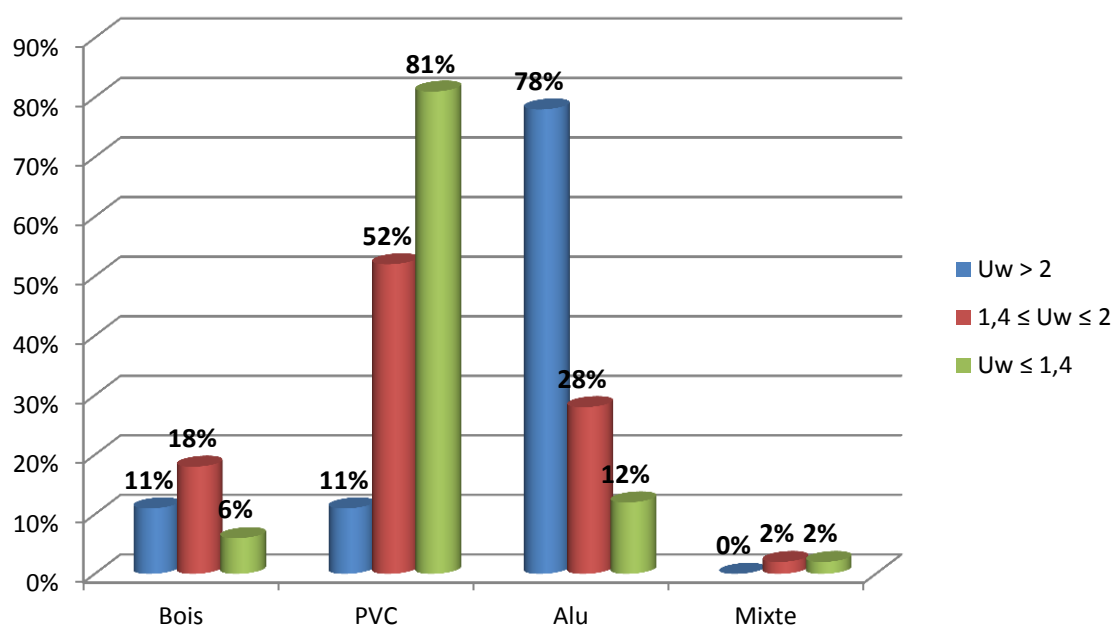
## RÉPARTITION DU MARCHÉ FENÊTRE PAR TYPE D'OUVERTURE – PAR FORME – PAR VITRAGE

Type d'ouverture / Matériau (en 000 fenêtres)	À la française	Fixe	OB	Coulissants	À galandage	Autres
Bois	1 140	43	154	42	13	57
PVC	4 069	191	2 002	341	38	229
Alu	899	166	447	881	84	74
Mixte	84	8	73	50	3	2

Forme des fenêtres / Matériau (en 000 fenêtres)	Rectangulaires	Cintrées	Autres
Bois	1 267	127	56
PVC	6 336	403	131
Alu	2 262	173	115
Mixte	212	6	2

Type de vitrage / Matériaux (en 000 fenêtres)	Double vitrage	VIR	Double vitrage à isolation acoustique renforcée	Double vitrage à isolation thermique et acoustique renforcée	Anti-effraction	Triple vitrage
Bois	149	1 083	29	114	56	18
PVC	574	4 970	417	564	301	43
Alu	199	1 651	144	361	165	30
Mixte	0	175	15	14	5	12

## RÉPARTITION DU MARCHÉ DE LA FENÊTRE PAR PERFORMANCE THERMIQUE



## RÉPARTITION DU MARCHÉ DE LA FENÊTRE PAR TYPE DE CHANTIER

Type de chantier (en 000 fenêtres)		2002	2004	2006	2008	2010
NEUF	Maison individuelle	1 871 18%	2 016 19%	2 352 19%	2 319 19%	1 730 15%
	Logement collectif	413 4%	461 4%	679 6%	745 6%	607 5%
	Total résidentiel neuf	2 284 22%	2 477 23%	3 031 25%	3 064 25%	2 337 20%
	Non résidentiel	514 5%	484 4%	687 6%	895 7%	678 6%
	<b>TOTAL NEUF</b>	2 798 27%	2 691 27%	3 717 30%	3 959 33%	3 015 26%
RENOVATION	Maison individuelle	4 669 46%	5 248 48%	5 842 48%	5 552 46%	5 945 51%
	Appartement (à l'unité)	1 184 12%	1 210 11%	1 183 10%	1 144 9%	1 182 10%
	Immeuble collectif	680 7%	627 6%	682 6%	711 6%	716 6%
	Total résidentiel rénovation	6 533 64%	7 085 65%	7 707 63%	7 407 61%	7 843 67%
	Non résidentiel	852 8%	797 7%	850 7%	789 6%	812 7%
	<b>TOTAL Rénovation</b>	7 385 73%	7882 73%	8 557 70%	8 196 67%	8 655 74%

## MARCHÉ GLOBAL DU REMPLACEMENT DES FENÊTRES - 2010

Remplacement des fenêtres (en 000 fenêtres)	Création nouvelle ouverture	Bois	PVC	Alu ou acier	Dont fenêtre à double vitrage	Dont dépose totale	TOTAL
<b>Bois</b>	14 18%	1 104 15%	66 10%	33 7%	252 13%	736 20%	1 217 14%
<b>PVC</b>	36 50%	4 904 68%	526 77%	179 39%	1 278 68%	2 201 61%	5 645 67%
<b>Alu</b>	24 32%	1 255 17%	92 13%	245 54%	338 18%	660 18%	1 165 19%
<b>TOTAL</b>	74 1%	7 263 86%	684 8%	457 5%	1 867 22%	3 598 42%	8 477 100%

## RÉPARTITION PAR MATÉRIAU SELON TYPE DE CHANTIER - 2010

Matériau / Type de chantier (en 000 fenêtres)	NEUF				RENOVATION			
	Maison individuelle	Logement collectif	Non résidentiel	TOTAL	Rénovation individuelle des logements (maison individuelle et appartement)	Immeuble collectif	Non résidentiel	TOTAL
<b>Bois</b>	229 13%	42 7%	32 5%	303 10%	1 068 15%	69 10%	80 10%	1 217 14%
<b>PVC</b>	1 090 63%	452 74%	93 14%	1 635 54%	4 831 68%	557 78%	257 32%	5 645 65%
<b>Alu</b>	359 21%	103 17%	533 79%	995 33%	1 081 15%	77 11%	457 56%	1 615 19%
<b>Mixte</b>	52 3%	10 2%	13 2%	75 3%	147 2%	0 0%	8 1%	155 2%
<b>Acier</b>	0 0%	0 0%	7 1%	7 0%	0 0%	13 2%	10 1%	23 0%
<b>TOTAL</b>	1 730 57%	607 20%	678 23%	3 015 25%	7 127 83%	716 8%	812 9%	8 655 75%

## REPARTITION MARCHE FENETRE PAR REGION - 2010

Matériau / Région (en 000 fenêtres)	NORD / EST	CENTRE EST	SUD EST	SUD OUEST	OUEST	CENTRE NORD	ILE DE FRANCE	TOTAL
<b>Bois</b>	200 13% 14%	318 24% 20%	135 11% 9%	247 14% 17%	160 7% 10%	300 14% 20%	160 11% 10%	1 520 13% 100%
<b>PVC</b>	1 166 73% 16%	711 53% 10%	682 56% 10%	1 095 60% 15%	1 247 63% 17%	1 464 67% 20%	915 64% 12%	7 280 62% 100%
<b>Alu</b>	213 13% 9%	286 21% 11%	389 32% 14%	470 26% 18%	512 26% 19%	400 19% 16%	340 23% 13%	2 610 22% 100%
<b>Mixte</b>	24 1% 10%	34 2% 15%	19 1% 8%	15 0% 7%	88 4% 38%	19 0% 8%	31 2% 13%	230 2% 100%
<b>Acier</b>	7	1	5	3	3	7	4	30
<b>TOTAL</b>	1 610 100% 13%	1 350 100% 12%	1 230 100% 11%	1 830 100% 16%	2 010 100% 17%	2 190 100% 19%	1 450 100% 12%	11 670 100% 100%

Répartition en % régionale des matériaux

Répartition du matériau par région